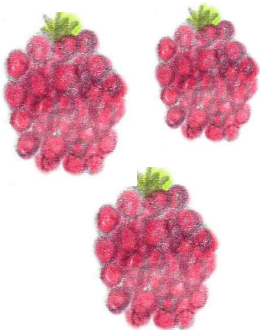
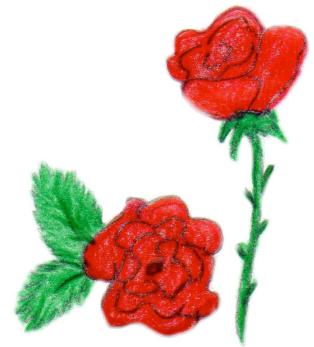


C'est dans cette partie de l'île qu'aura lieu la fête d'aujourd'hui. Mais je vais commencer par vous montrer mon île **multicolore** ! »

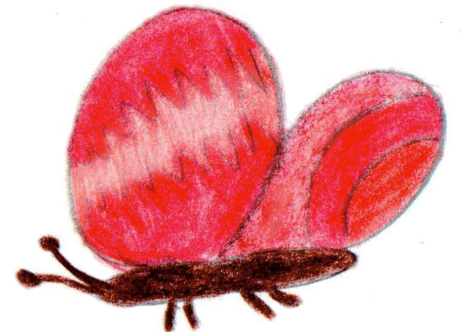
Anna et Monsieur Brummbär suivent monsieur Toutcouleur pour commencer la visite dans la partie **rouge** de l'île. Ici tout est **rouge**.



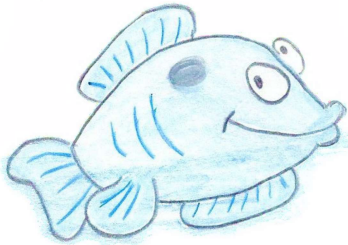
Ils traversent un jardin dans lequel fleurissent des roses **rouges**.

Des framboisiers portent des framboises **rouges** et bien mûres.

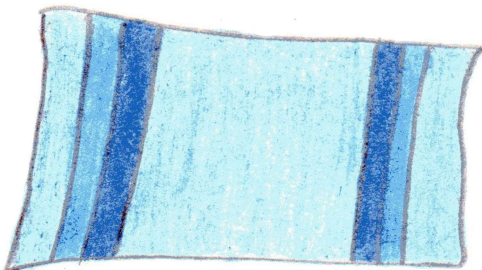
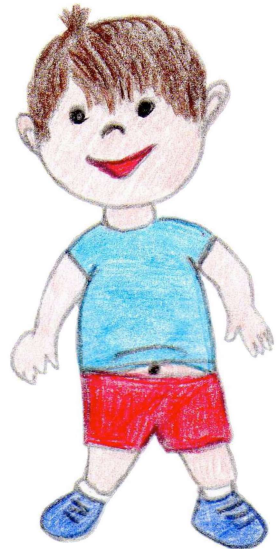
Pendant qu'Anna et Monsieur Brummbär en goûtent, un papillon **rouge** vient se poser sur le bras d'Anna.



Ils continuent leur chemin et arrivent dans la partie **bleue** de l'île. Anna parle de son petit frère Léo dont la couleur préférée est le **bleu**.



A cet endroit de l'île coule une rivière dans laquelle nagent de petits poissons **bleus**.



Anna s'assied sur la berge sur une serviette **bleue** et trempe ses pieds dans l'eau.

Elle observe les oiseaux **bleus** qui volent dans le ciel.

