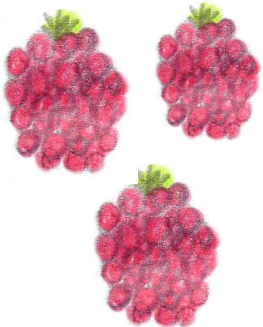
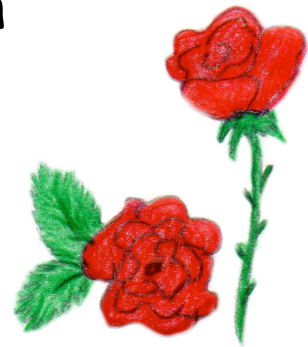


Und in diesem Teil der Insel wird heute auch das Fest sein. Aber zuerst zeige ich euch meine **kun****ter****bun****te** Insel!“

Anna und Herr Brummbär folgen Herrn Farbenprächtigt zuerst in den **roten** Teil der Insel. Hier trägt alles die Farbe **rot**. Sie laufen durch einen Garten, in dem **rote** Rosen blühen.

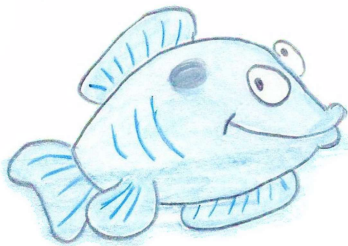


An einem Himbeerstrauch hängen **rote**, reife Himbeeren.

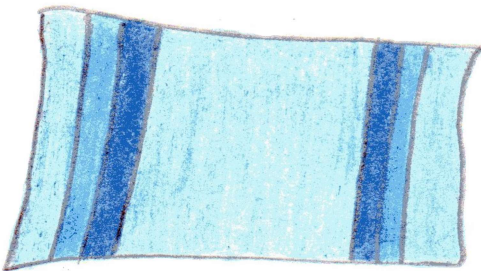
Während Anna und Herr Brummbär davon naschen, setzt sich ein **roter** Schmetterling auf Annas Arm.



Sie gehen weiter und kommen im **blauen** Teil der Insel an. Anna erzählt von ihrem kleinen Bruder Leo, seine Lieblingsfarbe ist **blau**.



Durch diesen Inselteil fließt ein kleiner Fluss, darin schwimmen kleine, **blaue** Fische.



Anna setzt sich an das Ufer auf ein **blaues** Handtuch und planscht mit den Füßen im Wasser.

Sie beobachtet die **blauen** Vögel, die hoch oben am Himmel fliegen.

